



株式会社ユーアンドアイ

グループホームユーアイ城南

認知症の方の共同生活施設

1ユニット 居室9室

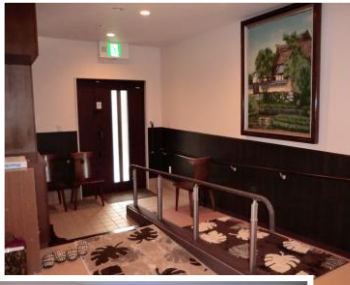
車いすの方も対応可能！医療との連携で、看取りもご相談させていただきます

1か月の入居費用 **140,000 円！** (別途、医療費・介護保険負担分必要)

お庭のある
落ち着いた空
間をご提供し
ます



いつまでも自分らしく暮らしたい
そんな思いを実現いたします



利用料金
月額入居料 140,000 円

内訳

家賃 60,000 円

管理費 15,000 円

光熱費 20,000 円

食費 1日 1,500 円

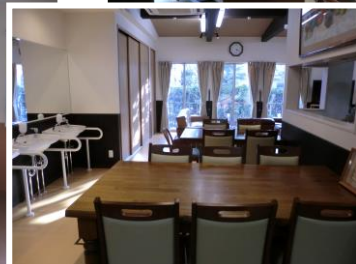
介護保険料自己負担金

おむつ代実費

理美容代実費

日常生活費実費

医療費実費



安心医療健康サポート

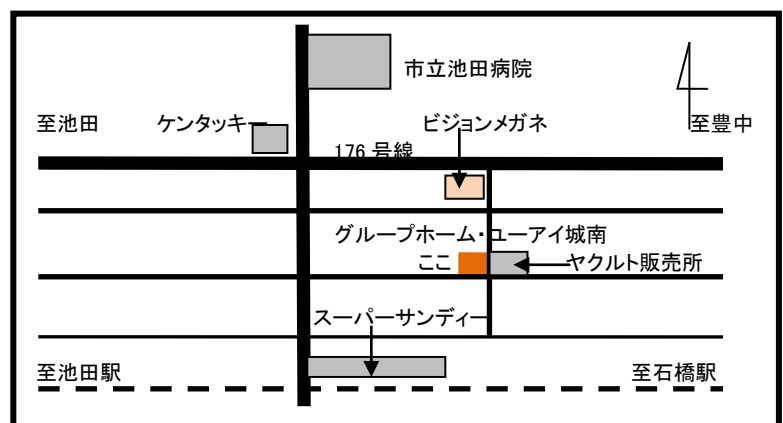
- ① 定期的に連携医療機関からの訪問診療が受けられ、安心して生活していただけます。
- ② 今まで受診されていた医療機関からの往診をご希望される場合も相談に応じます。



ご入居の対象者

- ① 介護保険の認定で要支援2、要介護1～5と判定された方で、認知症と診断されている方。
- ② 池田市に住民票のある方

株式会社ユーアンドアイ
グループホームユーアイ城南
池田市城南3-10-10
TEL072-752-5550
FAX072-752-5556
お気軽にお問い合わせください



コンセプト

ご入居者お一人お一人の尊厳を大切にし、寄り添う介護を目指します。
ご自宅と同様にゆったりとした空間と癒しをご提供いたします。
ご本人の自立をサポートし、できる限りいつまでもお元気で過ごしていただきます。
入居されている人生の先輩方から教えていただく事も多くあり、敬意を持って接します。
ご入居者もスタッフも全員が大家族です。



お持ちいただく物

居室にはベッド・寝具類・エアコン・カーテン・照明器具・簡単なタンス、が備え付けられています。タオル、バスタオル、パジャマ、下着、上着、靴下、室内履き、靴、歯磨き、コップなどはご持参いただく事になります。またそれ以外でも使い慣れたものを持ち込んでいただいて結構です。但し貴重品はご遠慮ください。

お食事

提携給食会社「モルツウェル」より配送されたバランスの良い食材を、介護スタッフがご入居者と一緒になって最終調理します。また、手作りの日を設けたり、みんなで外食を楽しむなど、様々な行事食も企画いたします。



余暇活動

リレーション活動を充実し、それぞれのご入居者が現在持っている残された能力をできるだけ維持できるようにサポートいたします。囲碁将棋、麻雀、絵画、音楽鑑賞、映画鑑賞、散歩、買い物、お楽しみ外出など。
参加費用がかかる場合もございますが、参加はご自由です。



介護保険の自己負担金

(地域別単価は4級地 10,45 となります)

介護度	算定単位/日	1割負担/月額 (医療連携体制加算 39 単位含む)
要支援 2	785	24,610 円
要介護 1	802	26,366 円
要介護 2	840	27,557 円
要介護 3	856	28,059 円
要介護 4	882	28,874 円
要介護 5	900	29,438 円

※初回の30日間は初期加算32円/日が加算されます。その他退去時支援、看取りを行った場合などサービスに応じて加算があります。

※30日当たりの計算です。