

ユーアイほっと倶楽部池田

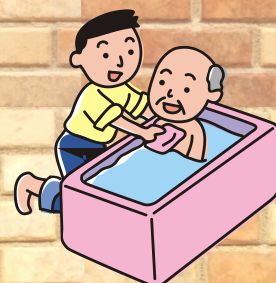
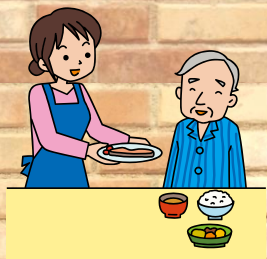
住み慣れた地域で、いつまでも、自分らしく、安心して暮らしていただくために

「通いサービス」を中心として必要に応じて「宿泊サービス」や「訪問サービス」を

うまく組み合わせてご提供いたします

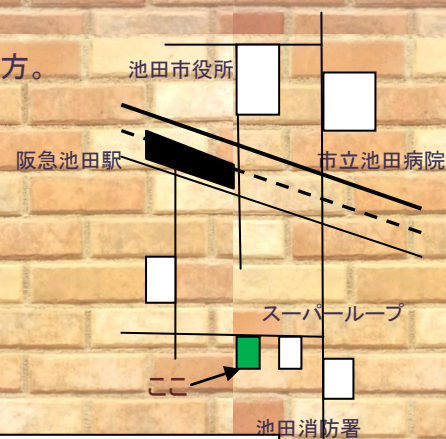
第2のご自宅としてご利用ください

地域の福祉の情報とケアの発信基地です



このような方に最適です

- 認知症などがあり、在宅での生活が不安な方。
 - ご家族が仕事などで朝早くから夜遅くまで不在になり、その間に施設を利用したい方。
(利用時間や時間帯に制限がありません)
 - 急なショートステイや急なデイサービスが度々必要になられる方。
 - ご利用日やご利用内容が毎週変化する方。
 - ご家族のお仕事の都合などで、送迎の時間が毎回のように変わられる方。
 - 入浴だけの利用、朝食だけの利用など短時間の利用も可能です。
 - 老人ホームやグループホームなどの入所待ちの方
 - 病院からの退院後で不安な方
- 要支援1・2 要介護1・2・3・4・5の認定を受けられた方がご利用いただけます。

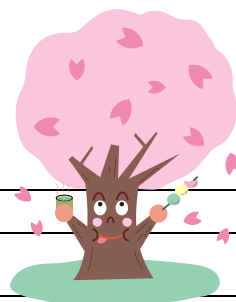


〒563-0042 池田市宇保町10-2 (高齢者マンション)ケセラセラ1階
TEL072-752-0654 FAX072-750-6976

ユーアイほっと倶楽部池田

通いサービス：月曜日～土曜日 宿泊サービス：月曜日～日曜日（365日）

訪問サービス：必要に応じ随時



通いサービスの一日

項目	時間	
迎え	9:00～	時間についてはご相談させていただきます
看護師などによる健康状態チェック	到着された方から随時	血圧測定・脈拍測定・体温測定・ご本人より体調の確認 記録用紙に記載しお持ち帰りいただきます
介護予防体操	～11:00	介護予防体操・個人に応じた内容で実施・・・全員でできるものと個別内容とを分けて実施。メニューは看護師がご相談のうえ作成します。 必要の無い方はご自由に過ごせます。
コミュニケーションやゲーム	11:00～ 12:00	ペットボトルボーリング、ワンバウンドキャッチ、玉入れ、しりとり、漢字クイズ、その時々話題などでコミュニケーションを図り頭の体操につなげます
昼食	12:00～ 13:00	提携給食会社「グランフーズ」より配送されたバランスの良い食材を、介護職員が入居者と一緒になって最終調理します。また、手作りの日を設けたり、みんなで外食を楽しんだり、様々な行事食も企画いたします。
レクリエーション	13:00～ 15:00	お菓子作り教室、手芸・工作、お買い物ツアー、お散歩、土いじり、なつかしのビデオ観賞やテレビ観賞、気功太極拳、簡単ゲーム、お楽しみ外出、なつかしの歌を歌うなど
入浴		ご希望の方で、随時お手伝いして入浴していただきます。
送り	15:30～	時間についてはご相談させていただきます

※サービス提供内容は都合により変更する場合があります。ご了承くださいませ。

※レクリエーションなどに参加・不参加は自由ですので、ゆっくり過ごしていただくことも可能です。

利用料金表

介護保険料

介護度	要支援1	要支援2	要介護1	要介護2	要介護3	要介護4	要介護5
月単位	4498 単位	8047 単位	11505 単位	16432 単位	23439 単位	25765 単位	28305 単位
1割負担金	4746 円	8490 円	12138 円	17336 円	24729 円	27182 円	29862 円
初回加算	利用月の登録日から 30 日間 1 日 31.6 円				30 日間 950 円		
看護職員配置加算	月 950 円						
認知症加算	認知症のある方のみ 重度の方月 844 円 軽度の方月 528 円						
介護職員処遇改善加算	介護保険の総利用単位の 4.2% 例:要介護3の方の利用者負担額 1,113 円						
食事代など	朝食 300 円 昼食 600 円 夕食 600 円 おやつ 100 円 通いサービスの場合は、昼食とおやつ 700 円になります						
宿泊費	1 泊 2,500 円						
日常生活費	おむつ代など実費						

※ 初回月は登録日からの日割り計算となります。